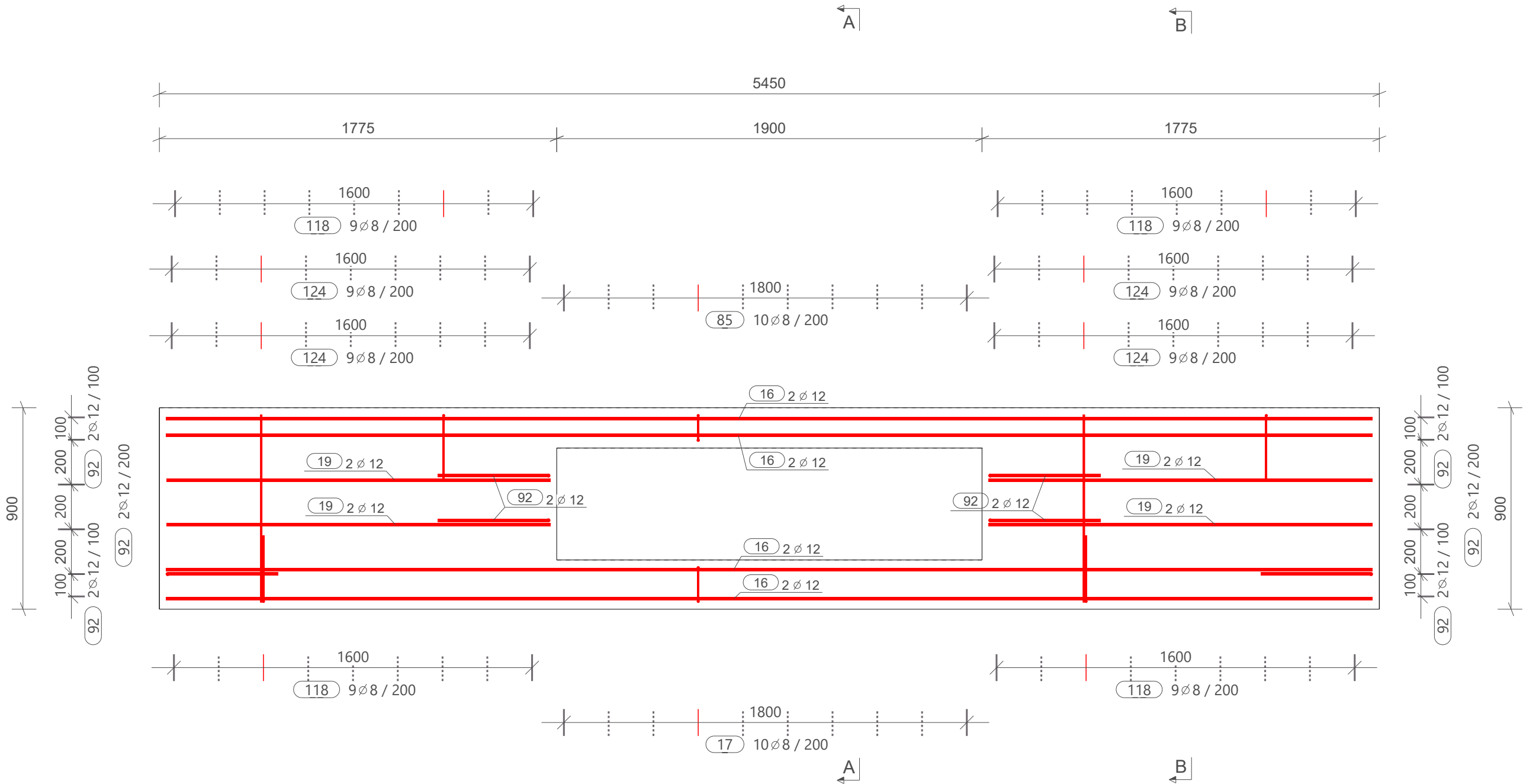
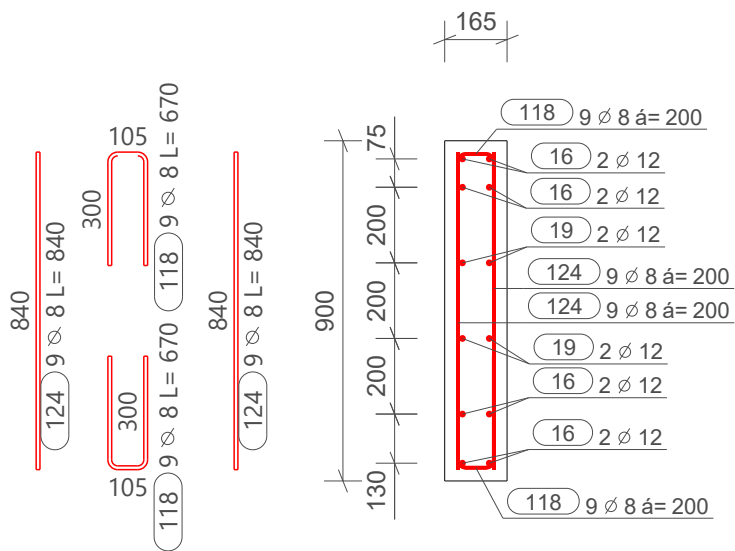


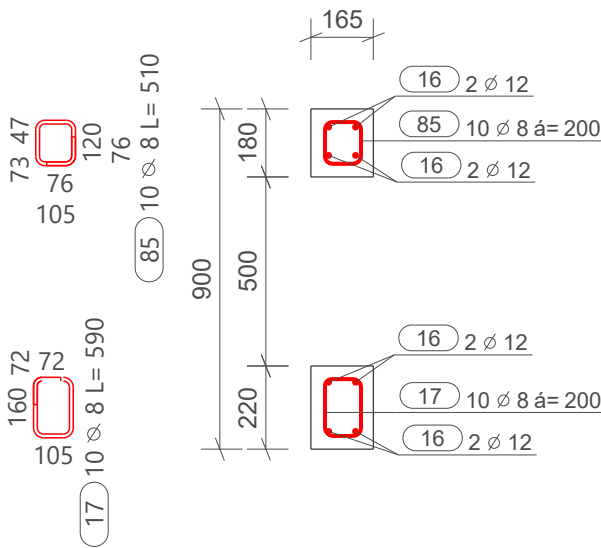
Výkres výstuže základového trámu T12
1:20



B - B , 1:20

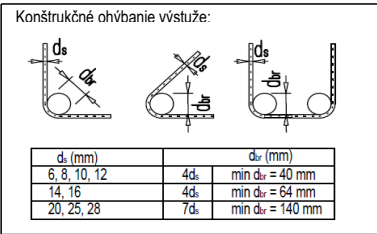


A - A , 1:20



POZNÁMKY

- POLOHA VÝSTUŽE V REZE JE KÓTOVANÁ NA OS PRÚTOV
- VÝTAH PRUTOV JE KÓTOVANÝ NA VONKAJŠÍ POVRCH
- CELKOVÁ DĹŽKA PRÚTA JE STRIŽNÁ DĹŽKA
- TABUĽKA VÝSUŽE VYKAZUJE VÝSTUŽ LEN PRE JEDEN DIELEC
- VÝSTUŽ V MIESTE OTVOROV PRISPÔSOBIť DEBNENIU
- PRED REALIZÁCIU VŠETKÝCH NOSNÝCH KONŠTRUKCIÍ JE POTREBNÉ SPRACOVAť DOĐAVATEĽSKU DOKUMENTACIU



DÍLEC: T12			Betonárska výstuž:
w*h*I: 5450 *5450* 165			B 500B
Počet: 10	Objem (m3): 0.65	Hmotnosť výstuže (kg): 91	Stupeň vystuženia (kg/m3):
Material: C35/45	Hmotnosť (t): 1.57	Požiarna odolnosť:	139.23

TABUĽKA VÝSTUŽE S TVAROM OHYBU NA VONKAJŠÍ POVRCH

Č. POL.	D (mm)	POČET	TRIEDA	L= (mm)	Kg/ks	HMOTNOSŤ	TVARY VÝSTUŽE
16	12	8	B500B	5390	4.79	38.29	5390
19	12	8	B500B	1720	1.53	12.22	1715
124	8	36	B500B	840	0.33	11.95	840
17	8	10	B500B	590	0.23	2.33	160 105 70
85	8	10	B500B	510	0.20	2.01	75 145
92	12	16	B500B	1040	0.92	14.78	85 500
118	8	36	B500B	670	0.27	9.54	105 300
CELKOVÁ HMOTNOSŤ VÝSTUŽE (kg):						91.12	

TABUĽKA VÝSTUŽE - DĹŽKA NA OS PRÚTOV

Č. POL.	ø (mm)	DĹŽKA 1ks(mm)	POČET (ks)	CELKOVÁ DĹŽKA (m)											
				ø6	ø8	ø10	ø12	ø14	ø16	ø18	ø 20	ø 22	ø 25	ø 28	ø 32
16	12	5390	8				43.12								
17	8	590	10		5.90										
19	12	1720	8				13.76								
85	8	510	10		5.10										
92	12	1040	16				16.64								
118	8	670	36		24.12										
124	8	840	36		30.24										
CELKOVÁ DĹŽKA (m)					65.36		73.52								
HMOTNOSŤ 1bm (kg/m)				0.220	0.395	0.617	0.888	1.208	1.578	1.998	2.466	2.984	3.853	4.834	6.313
CEĽK. HMOTNOSŤ x (kg)					25.82		65.29								
CELKOVÁ HMOTNOSŤ (kg)							90.84								

Trieda betónu:	STN EN 1992-1-1-C35/45 - XC4,XF1,XA2 - CI - 0,4 - Dmax 16-S3
Krytie výstuže:	30mm
Trieda bet. výstuže:	B 500B

VÝŠKOVÝ SYSTÉM: Bpv; JEDNOTKY KÓT: mm; KÓTOVANÉ V ZÁKLADNÝCH ROZMEROCH

03				
02				
01				
Zmena: Issue:	Dátum: Date:	Opis zmeny: Description:	Vypracoval: Designer:	Kontroloval: Checked:



Podpis/Signature

Sada číslo/
Set number

Objednávateľ / Order:	Zhotoviteľ / Contractor:	BODaK	
Ing. arch. Ivor Mečiar, ArtD.	BODaK, s.r.o	Časť / Part:	
Zodpovedný projektant / Responsible Designer:	Projekt / Project: Dolné Trhovište Chovná hala pre kury s voľným výbehom	STATIKA	
Ing. Peter Staš		Stupeň / Phase:	
Kontroloval / Checked	Miesto / Location:	DSP-RP	
Ing. Marián Tomašák	Dolné Trhovište 224, 920 61 Dolné Trhovište, Slovakia	Číslo zákazky / Contract No:	
Vypracoval / Designer:	Investor / Client: FOOD FARM s.r.o., Piešťanská 3, 917 03 Trnava	22_16	
Mierka/Scale:	Formát / Format:	Dátum / Date:	Názov výkresu / Drawing Name:
1:20	630x350	23.03.2023	Výkres výstuže základového trámu T12
		Číslo výkresu / Drawing No:	Rev:
		40	00